

The logo for VID, featuring the letters 'VID' in a bold, grey, sans-serif font. The letter 'I' is stylized with a horizontal bar that is orange on the left and grey on the right.

GLASSPARTNER
The Synthetic Diamond Technology

Objednávky:

VID GlassPartner s.r.o.

U nádraží 1297, 511 01 Turnov

Bezplatný poradenský servis:

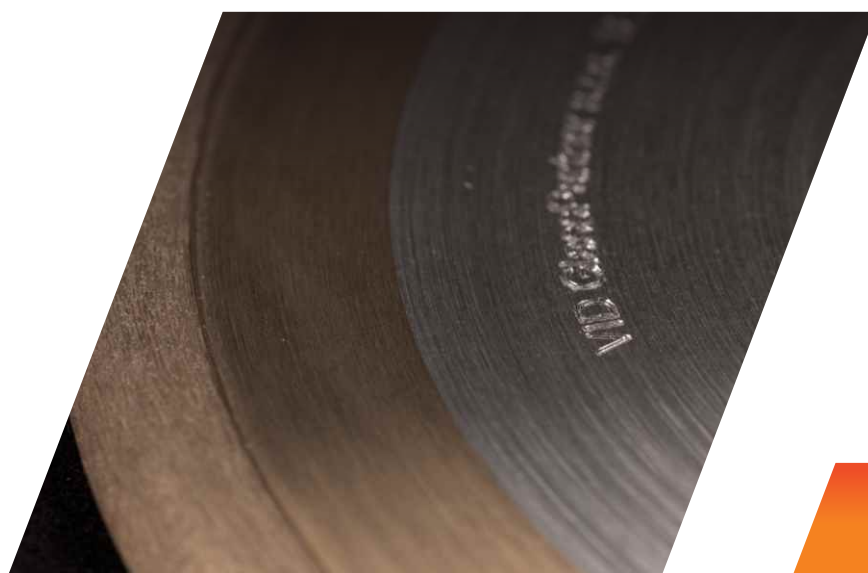
Eva Brunclíková

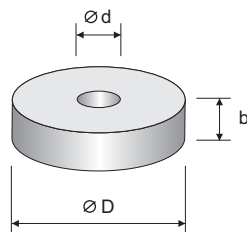
M: +420 604 272 855

E-mail: info@vid-glasspartner.com

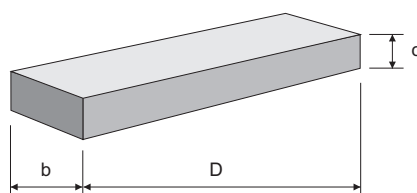
www.vid-glasspartner.com

■ DOPLŇKOVÝ SORTIMENT



Oživovací brousek
Kolečko
 materiál: korund


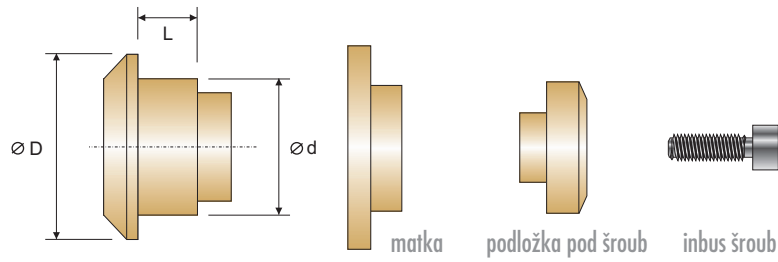
D mm	b mm	d mm	Zrnitost µm
100	20	10	K80 - K320
100	20	10	
100	20	20	
100	20	20	
100	25	10	

Oživovací brousek
Kostka
 materiál: korund


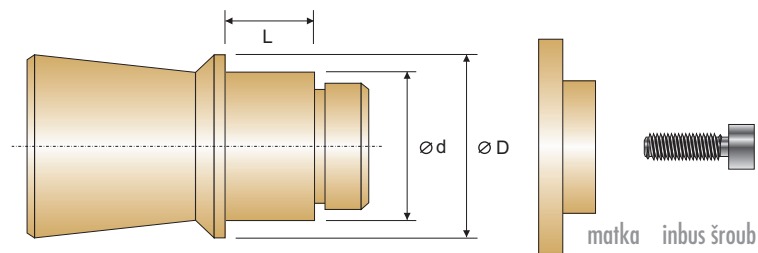
D mm	b mm	c mm	Zrnitost µm
100	50	20	K80 - K320
150	25	6	
150	25	13	
150	20	20	
150	30	20	
150	32	20	
150	50	25	
150	85	25	
200	20	25	
200	32	12	
200	50	8	
200	50	25	

Upínky

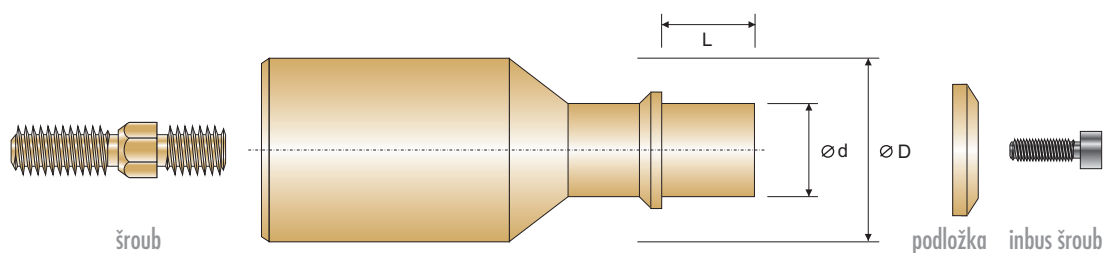
materiál: mosaz



D mm	d mm	L mm
50	42	4 - 30
56	42	4 - 40
63	42	5 - 35
80	42	10 - 30



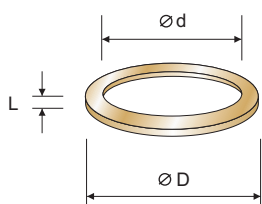
D mm	d mm	L mm
40	32	5 - 35



D mm	d mm	L mm
40	16	5 - 30
40	20	5 - 30
40	24	5 - 30

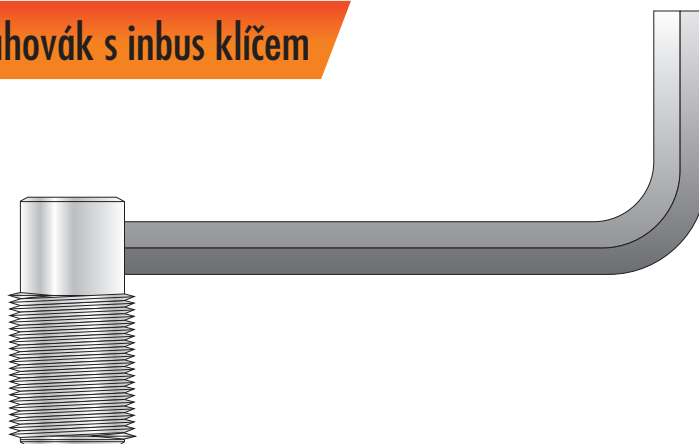
Podložka k upínce

materiál: mosaz

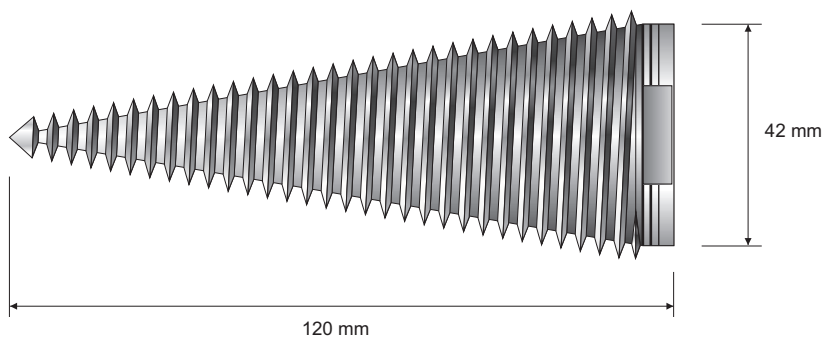


D mm	d mm	L mm
56	42	1 - 6
		1 - 9
40	32	1 - 6
30	20	1 - 6

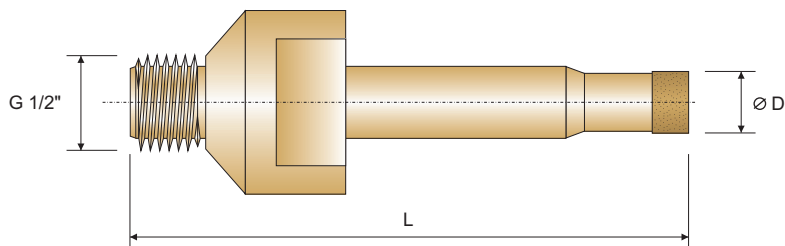
Stahovák s inbus klíčem



Kónus



BzG1/2" Vrták trubkový



D mm	L mm
4	85
5	85
6	85
7	85
8	85
9	85
10	85
11	85
12	85
13	85
14	85
15	85
16	85
17	85
18	85
19	85
20	85
22	85
23	85
24	85
25	85
26	70*
27	70*

D mm	L mm
28	70*
29	70*
30	70*
32	70*
35	70*
36	70*
38	70*
40	70*
42	70*
45	70*
50	70*
55	70*
60	70*
65	70*
70	70*
72	70*
75	70*
80	70*
85	70*
90	70*
100	70*

* Možno také 80 mm



Přídavná chladící hlava vrtáků s upínáním G1/2"

Označení	Upínací otvor pro vrták	Opěrná tyčka	Chladící kapalina	Upínací stopka do sklíčidla vrtáčky
Přídavná chladící hlava G1/2"	Závitová stopka G1/2"	240 mm - možno změnit	voda, emulze	12 mm

Vnitřní chlazení urychluje vrtání a prodlužuje životnost vrtáku

UV lepidlo

Loctite 323



Speciální jednosložkové akrylátové lepidlo, rychle vytvrzující pod UV zářením.

Použití: lepení a těsnění spojů **sklo/sklo** nebo **sklo/kov**.

- lepení sklo na sklo
- lepení sklo na kov
- velmi vysoká rychlost vytvrzení
- UV lepení bižuterie, klenotů či šperků
- neviditelné spoje při výrobě dekorativních předmětů, apod.

Opěrky pod lokty



Pro brusíče na kuličkových strojích

Materiál:
koženkou potažená pružná podložka